

VIENNA ART WEEK 2011

www.viennaartweek.at

INTERVIEW MARATHON, Montag, 14. November

Sigmund Freud Museum, Berggasse 19, 1090 Wien

Begrüßung 12.45 Uhr

Robert Punkenhofer, künstlerischer Leiter VIENNA ART WEEK
Inge Scholz-Strasser, Direktorin des Sigmund Freud Museums

Beginn Interview Marathon 13.00 Uhr

PERFORMANCE 19.00 Uhr

HYPNO HIPPO SCHIZO HOCH ZEIT

Eine Traumaktion von **Elisabeth von Samsonow** mit
Claudia Weinzierl und **Wolfgang Staribacher**
Die geträumte ALLLIEBE der Braut (ambient love), als
Über/Transmählung von Gemahlen unterschiedlicher Art

ERÖFFNUNG AUSSTELLUNG 20.00 Uhr

Ursula Maria Probst, Kuratorin und Kunstkritikerin
Robert Punkenhofer, Kurator und künstlerischer Leiter
VIENNA ART WEEK

PERFORMANCE 20.30 Uhr

Stephan Lugbauer
About me – A Szene

Ausstellungsdauer: 15.–20. November, 9.00–17.00 Uhr, oder
nach Vereinbarung 0699 194 661 46 (Ursula Maria Probst)

DOROTHEUM      departure.at

Impressum

Herausgeber Art Cluster Vienna, Spiegelgasse 16, 1010 Wien / Idee und Konzept Martin Böhmer, Präsident, Art Cluster Vienna; Robert Punkenhofer, Art & Idea / Projektmanagement Anja Hasenlechner, Angelika Lienhart, Christiane Lienhart, Laura Maggale, hasenlechner—artconsult / Presse Christina Werner, w.hoch.2wei – Kulturelles Projektmanagement / Lektorat und Übersetzung Dörte Eliass / Grafikdesign Perndl+Co, Josef Perndl, Aleksandra Gustin / Druck Druckerei Holzhausen

VIENNA ART WEEK 2011

REFLECTING REALITY

INTERVIEW MARATHON / AUSSTELLUNG
SIGMUND FREUD MUSEUM, BERGGASSE 19, 1090 WIEN

Edgar Honetschläger,
Frame aus dem Spielfilm
AUN, Tokio/Wien, 2011.



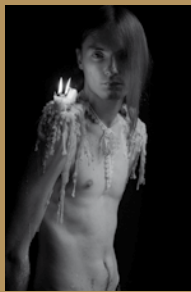
Roger Hiorns, Seizure,
kristalline begehbare
Skulptur, an Artangel/
Jerwood Commission,
Harper Road, London,
2008. Courtesy
Corvi-Mora, London



Judith Fegerl, prélèvement de flux
(Entnahme von Strömen),
Wärmeskulptur, 2005/2011.
Courtesy Galerie Hubert Winter, Wien

Welcher psychische Antrieb steckt hinter zeitgenössischer Kunst?

Von der Psychoanalyse Sigmund Freuds über das »Aha-Erlebnis« durch das Spiegelstadium bei Jacques Lacan bis zur Objekttheorie von Melanie Klein gestaltet sich die Psychoanalyse immer auch zur Sozioanalyse. In den für die Ausstellung und den Interview Marathon »Reflecting Reality« produzierten Installationen und Sets werden entsprechende Artikulationsformen der Kunst und deren Beitrag zur Produktion neuer Wirklichkeitsmodelle hinterfragt. In der Gegenüberstellung zur Sammlung des Sigmund Freud Museums mit Arbeiten internationaler Künstler wie Joseph Kosuth, John Baldessari, Pierpaolo Calzolari, Clegg & Guttman, Jessica Diamond, Marc Goethals, Georg Herold, Jenny Holzer, Ilya Kabakov, Sherrie Levine, Haim Steinbach, Franz West und Heimo Zobernig werden die Zugänge der Kunst zur Psychoanalyse thematisiert.



Links: Iwajla Klinke, o. T.,
aus der Serie Ritual Memories,
Edition 2/3, 2011.
© Iwajla Klinke

Rechts: Luisa Kasalicky, o. T.,
Installationsansicht, 2011.
© Bawag Contemporary,
Foto: Oliver Ottenschläger



Joseph Kosuth,
»O.&A./FID!(TO I. K. AND G. F.)«,
Siebdruck, Fotografie gerahmt, 1987.
© Margherita Spiluttini

Elisabeth von Samsonow, ARIADNE,
Performance mit Natascha Nikeprelevic,
Mistelbach, 2011. © Andrea Jünger

INTERVIEW MARATHON

- 13.00 Uhr – Iwajla Klinke
- 14.00 Uhr – Behrang Samadzadegan
- 15.00 Uhr – Manu Luksch
- 16.00 Uhr – Roger Hiorns
- 17.00 Uhr – Edgar Honetschläger
- 18.00 Uhr – Joseph Kosuth
- 19.00 Uhr – Elisabeth von Samsonow

AUSSTELLUNG REFLECTING REALITY

Künstler: AND_i (AT), Judith Fegerl (AT), Gelitin (AT), Roger Hiorns (GB), Edgar Honetschläger (AT/JP), Dejana Kabiljo (AT/HR), Barbara Kapusta (AT), Luisa Kasalicky (AT), Iwajla Klinke (DE), Joseph Kosuth (US/IT), Stephan Lugbauer (AT), Manu Luksch (AT/GB), Behrang Samadzadegan (IR), Elisabeth von Samsonow (DE/AT), SPAN (AT/CL)

Kuratiert von: Ursula Maria Probst und Robert Punkenhofer